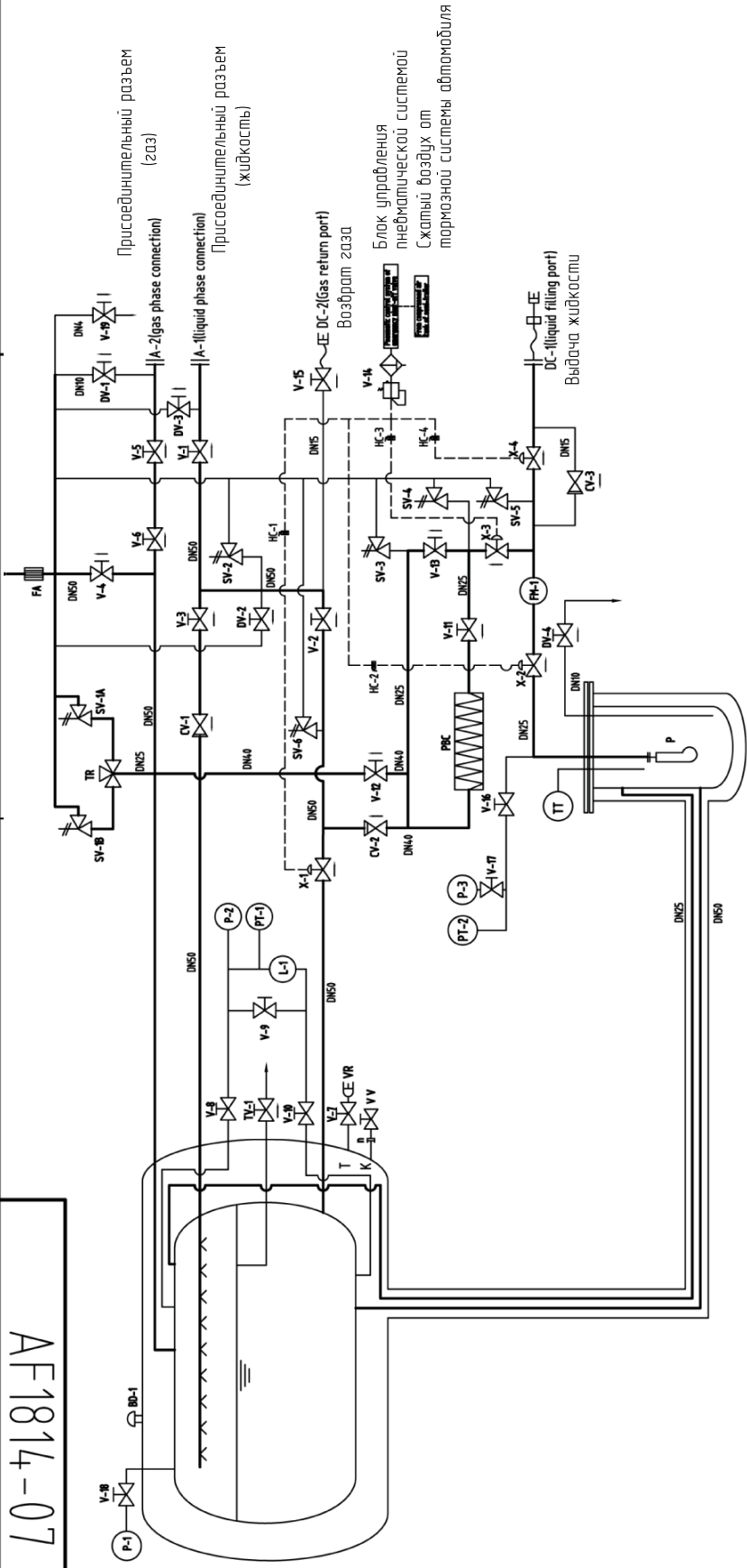


AF1814-07



Пневно-гидравлическая
схема

CIMC
中集圣达因

автомобильный СПГ
заправщик

阶段标记 重量 比例

S 140 1:30

第 页 共 页

版次: 0

для шасси КАМАЗ 65201

Valve & Instrument List for LNG Filling truck

Лист арматуры

Поз. Serial No.	Наименование Name	Спецификация Specification	Кол- во Qty	Производитель Manufacturer
V-1	Вход жидкости (основной) Liquid inlet valve	Вентиль шаровой Cryo globe valve PN4.0 DN50	1	CCK
V-2	Вход «снизу» Bottom inlet valve	Вентиль шаровой Cryo globe valve PN4.0 DN50	1	CCK
V-3	Вход «сверху» Top inlet valve	Вентиль шаровой Cryo globe valve PN4.0 DN50	1	CCK
V-4	Вентиль газосброса Vent valve	Вентиль шаровой Cryo globe valve PN4.0 DN50	1	CCK
V-5	Вентиль баланса газа Gas phase balance valve	Вентиль шаровой Cryo globe valve PN4.0 DN50	1	CCK
V-6	Вентиль возврата газа Gas return valve	Вентиль шаровой Cryo globe valve PN4.0 DN50	1	CCK
V-7	Вакуумный вентиль Vacuum isolating valve	1/8"	1	HOKE
V-8	Вентиль (газовый) на уровнемер Gas phase valve for liquid level gauge	Вентиль шаровой Cryo globe valve PN4.0 DN4	1	Nupro
V-9	Байпасный вентиль для уровнемера Equalizing valve for liquid level gauge	Вентиль шаровой Cryo globe valve PN4.0 DN4	1	Nupro
V-10	Вентиль (жидкостной) на уровнемер Liquid phase valve for liquid level gauge	Вентиль шаровой Cryo globe valve PN4.0 DN4	1	Nupro
V-11	Вентиль на входе в испаритель поднятия давления PBC inlet	Вентиль шаровой Cryo globe valve PN4.0 DN25	1	CCK
V-12	Вентиль на выходе из испарителя поднятия давления PBC outlet	Вентиль шаровой Cryo globe valve PN4.0 DN40	1	CCK
V-13	Байпас Bypassing valve	Вентиль шаровой Cryo globe valve PN4.0 DN25	1	CCK
V-14	Вентиль пневматической системы filter & pressure reducing valve	Вентиль шаровой Cryo globe valve PN4.0 DN6	1	SMC

V-15	Вентиль возврата газа Gas return valve	Вентиль шаровой Cryo globe valve PN4.0 DN15	1	CCK
V-16	Вентиль №1 на манометры после насоса Pressure gauge valve No.1 after pump	Вентиль шаровой Cryo globe valve PN4.0 DN4	1	Nupro
V-17	Вентиль №2 на манометры после насоса Pressure gauge valve No.2 after pump	Cryo globe valve PN4.0 DN4	1	Nupro
V-18	Вентиль на манометр измерения давления в емкости Inner vessel pressure gauge	Cryo globe valve PN4.0 DN4	1	Nupro
V-19	Дренажный вентиль Drain valve	Вентиль шаровой (теплый) Globe valve PN4.0 DN4	1	JPE
X-1	Аварийный вентиль сброса «снизу» Emergency cut-off valve for bottom liquid inlet	Аварийный отсечной клапан Emergency cut-off valve PN4.0 DN50	1	CCK
X-2	Аварийный вентиль сброса «после насоса» Emergency cut off valve after pump	Аварийный отсечной клапан Emergency cut-off valve PN4.0 DN25	1	CCK
X-3	Аварийный вентиль возврата из насоса Emergency cut-off valve for pump return	Аварийный отсечной клапан Emergency cut-off valve PN4.0 DN25	1	CCK
X-4	Аварийный вентиль возврата из насоса Emergency cut off valve for liquid filling	Аварийный отсечной клапан Emergency cut-off valve PN4.0 DN25	1	CCK
DV-1	Дренажный вентиль газовой линии Residual liquid discharge valve	Вентиль шаровой Cryo globe valve PN4.0 DN10	1	CCK
DV-2	Дренажный вентиль жидкостной линии Residual liquid discharge valve	Вентиль шаровой Cryo globe valve PN4.0 DN10	1	CCK
DV-3	Дренажный вентиль жидкостной линии Residual liquid discharge valve	Вентиль шаровой Cryo globe valve PN4.0 DN10	1	CCK
DV-4	Дренажный вентиль жидкостной линии Residual liquid discharge valve	Вентиль шаровой Cryo globe valve PN4.0 DN10	1	CCK
CV-1	Обратный клапан Cryo check valve	Обратный клапан Cryo globe valve PN4.0 DN50	1	CCK
CV-2	Обратный клапан Cryo check valve	Обратный клапан Cryo globe valve PN4.0 DN40	1	CCK
CV-3	Обратный клапан Cryo check valve	Cryo check valve PN4.0 DN15	1	CCK
TV-1	Вентиль отбора пробы	Вентиль шаровой	1	CCK

	Full trylock valve	Cryo globe valve PN4.0 DN10		
HC-1~2	Клапанный блок (двухпозиционный трехклапанный) с механическим управлением two-position three way mechanical valve	PN4.0 DN6	2	SMC
HC-3~4	Клапанный блок (двухпозиционный пятиклапанный) с электромагнитным управлением two-position five way magnet valve	PN4.0 DN6	2	SMC
SV-1A/B	Предохранительный клапан внутреннего сосуда Inner vessel safety valve	Предохранительный клапан Cryo safety valve PN4.0 DN25	2	CCK
SV-2,4,5,6	Предохранительный клапан трубопровода Pipeline safety valve	PN4.0 DN10	1	CCK
SV-3	Предохранительный клапан испарителя PBC safety valve	PN4.0 DN10	1	CCK
TR	Трехходовой вентиль Three way switching valve	Трехходовой вентиль Three way switching valve PN4.0 DN25	1	CCK
FA	Пламегаситель flame arrester	PN1.6 DN50	1	Made in China
A-1	Присоединительный разъем (жидкость) Liquid phase connection port	PN4.0 DN50	1	Sanctum
A-2	Присоединительный разъем (газ) Gas phase connection port	PN4.0 DN50	1	Sanctum
DC-1	Выдача жидкости Liquid inlet port	PN4.0 DN25	1	NAC
DC-2	Возврат газа Gas return port	PN4.0 DN15	1	NAC
P1/P2	Регулятор давления (внутренний сосуд) Inner vessel pressure gauge	Range 0~2.5MPa	1	Shanghai
P3	Регулятор давления (на выходе из насоса) Pressure gauge for pump outlet	Range 0~4.0MPa	1	Shanghai
PT1~2	Эл. преобразователь давления Pressure transmitter	Range : 0~3.0MPa DN4	2	Made in China
P	Погружной насос Submerged pump	TC-34, 1x2x6-2VSL	1	ACD
L1	Уровнемер Liquid level gauge	Range: 0~1.5m	1	WIKA
FM-1	Расходомер Flow meter	PN4.0 DN25	1	E+H
PBC	Испаритель поднятия давления PBC		1	Sanctum
TT	Эл. преобразователь температуры Temperature transmitter	Range: -200°C~100°C	1	Made in China
n	Вакуумный разъем Vacuum pumping out device	/	1	Sanctum

BD-1	Предохранительное устройство для вакуумной полости Outer vessel safety device	/	1	Sanctum
VR	Соединение для вакуумметра Vacuum probe	1/8"NPT	1	Hasting
VV	Вакуумный вентиль High vacuum valve	DN50	1	LANSHI